

ДОБРО ПОЖАЛОВАТЬ В НОВОСИБИРСК

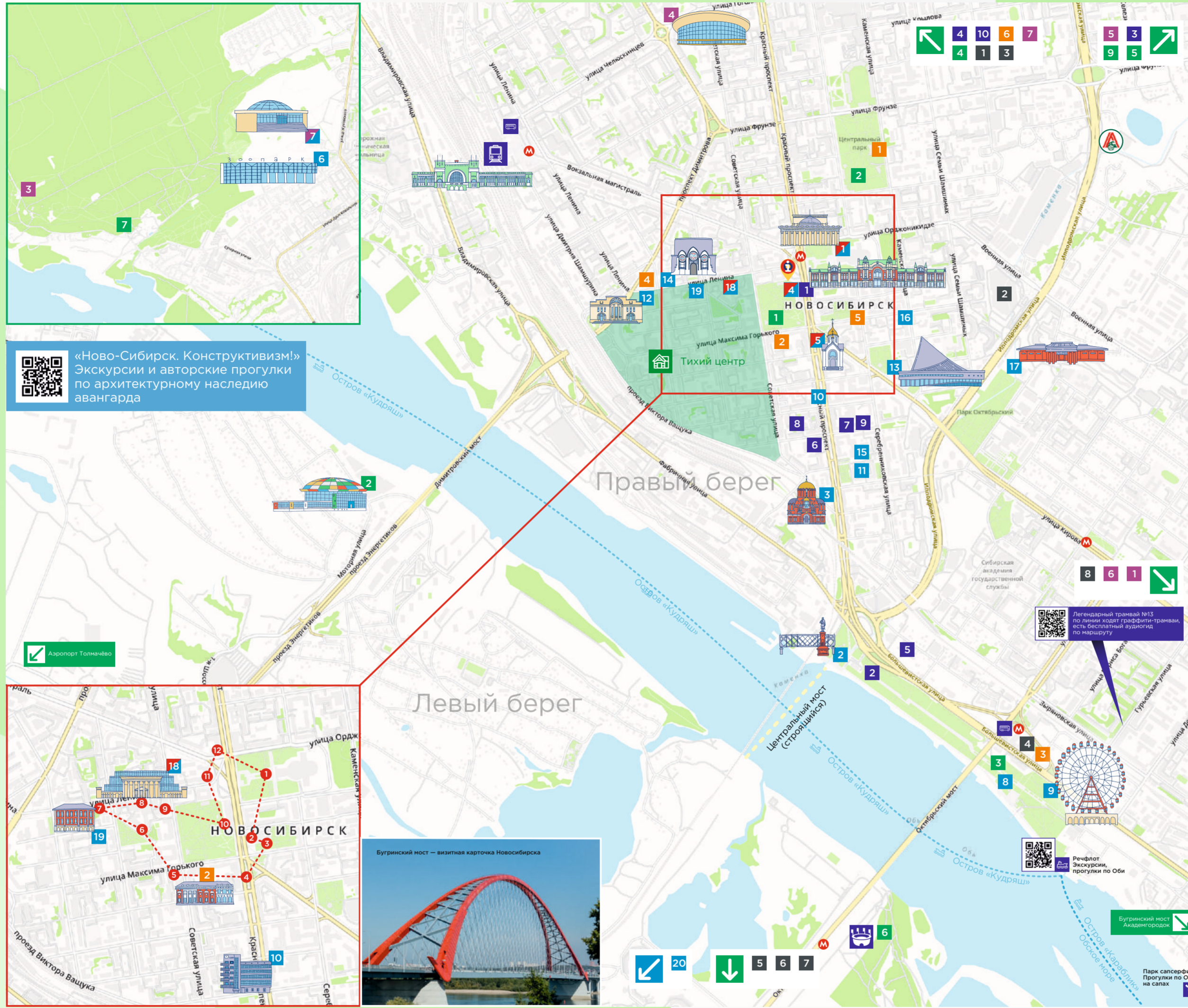
Новосибирск — крупнейший город в Сибири и третий по численности город в России. На площади 505 км² проживает более 1,6 млн. человек. Средняя температура воздуха летом +23 °С, зимой -20 °С. Часовой пояс +4 МСК.

Новосибирск расположен на двух берегах реки Обь. Центр города, а также большинство театров, музеев, ресторанов, торговых центров находится на правом берегу. Через центр проходит главная артерия города — Красный проспект, длиной 8 км. Вдоль него расположено множество достопримечательностей и несколько станций самого восточного метро страны, которое охватывает оба берега. Архитектура Новосибирска представляет собой сочетание исторического наследия в виде домов-памятников каменного и деревянного зодчества, зданий в стиле конструктивизма, неоклассицизма и хай-тек.

ЭТО СТОИТ ПОСЕТИТЬ

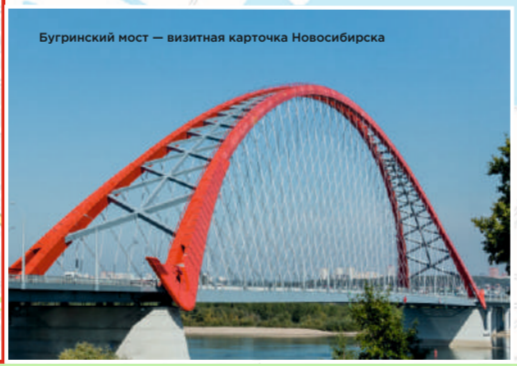
- Новосибирский государственный академический театр оперы и балета Красный проспект, 36
- Памятник первому железнодорожному мосту и памятник Александру III Парк «Городское начало», ул. Обская 4/1
- Собор Александра Невского Красный проспект, 1а
- Городской торговый корпус Красный проспект, 23
- Часовня Святого Николая Чудотворца Красный проспект, 17а
- Новосибирский зоопарк им. Р.А. Шило ул. Тимирязева 71/1
- Центр океанографии и морской биологии «Дельфинарий» (дельфинарий и океанариум) ул. Жуковского, 100/4
- Михайловская набережная ул. Большевицкая, 12в
- Колесо обозрения «Дом с колесом» ул. Большевицкая, 12в
- Дом с часами (памятник конструктивизма) Красный проспект, 11
- Стаквартирный дом Красный проспект, 16
- Новосибирский государственный академический театр «Красный факел» ул. Ленина, 19
- Новосибирский академический молодежный театр «Глобус» ул. Каменская, 1
- Новосибирский областной театр кукол ул. Ленина, 22
- Государственный концертный зал имени А.М. Каяа Красный проспект, 18/1
- Католический кафедральный собор Преображения Господня ул. Максима Горького, 100
- Центр туризма и побратимских связей «Сибирь-Хоккайдо» ул. Шевченко, 28/1
- Центр культуры и отдыха «Победа» (кинотеатр) ул. Ленина, 7
- «Тихий центр» — памятники деревянного и каменного зодчества, улицы Советская, Чаплыгина, Коммунистическая, Горького.
- Монумент Славы, ул. Станиславского, 9

ТУРИСТИЧЕСКАЯ КАРТА ГОРОДА НОВОСИБИРСКА



«Ново-Сибирск. Конструктивизм!»
Экскурсии и авторские прогулки по архитектурному наследию авангарда

Аэропорт Толмачёво



КРАСНАЯ ЛИНИЯ — ПЕШИЙ ГОРОДСКОЙ МАРШРУТ

Длина красной линии около 2 км, она соединяет 12 достопримечательностей, все из которых являются памятниками архитектуры.

- Новосибирский государственный академический театр оперы и балета, Красный проспект, 36
- Камерный зал филармонии, Красный проспект, 32
- Сквер Героев Революции, мемориальный сквер павших в годы Гражданской войны
- Часовня во имя Святого Николая Чудотворца, Красный проспект, 17а
- Дом купца З. Г. Крюкова, ул. Советская, 25
- Новосибирский институт инженеров водного транспорта, ул. Шетинкина, 33
- Гимназия женская П. А. Смирновой, ул. Урицкого, 25
- Кинотеатр «Победа», ул. Ленина, 7
- Главпочтамт, ул. Советская, 33
- Новосибирский государственный краеведческий музей, Красный проспект, 23
- Здание Госбанка, Красный проспект, 25
- Новосибирский Облпотребсоюз, Красный проспект, 29

МУЗЕИ

- Новосибирский государственный краеведческий музей, Красный проспект, 23
- Музей города Новосибирска «На набережной», ул. Обская, 4
- Музей погребальной культуры (музей смерти), ул. Военторговская, 4/16
- Парк музеев «Галерея времени» (музей СССР), 1-е Мочищенское шоссе, 1/6
- Музей города Новосибирска «Контора инженера Г. М. Будагова», ул. Большевицкая, 7
- Новосибирский государственный художественный музей, Красный проспект, 5
- Центр культуры ЦК19, ул. Свердлова, 13
- Музей Н. К. Рериха, ул. Коммунистическая, 38
- Музей «Сибирская береста», ул. Свердлова, 21
- Музей солнца, ул. Дуси Ковальчук, 179/3

Вокзал «Новосибирск-Главный», ул. Дмитрия Шамшуриня, 43
www.novosibirsk-glavnyiy.dzvr.ru

ТЕАТРЫ

- Новосибирский музыкальный театр, ул. Каменская, 43
- Новосибирский городской драматический театр под руководством Сергея Афанасьева, ул. М. Горького, 52
- Новосибирский государственный драматический театр «Старый дом», ул. Большевицкая, 45
- Молодежный драматический театр «Первый театр» ДК Октябрьской революции, ул. Ленина, 24
- Новосибирский драматический театр «Дом Актёра», ул. Серебrenниковская, 35
- Сибирский камерный театр «13 трамвай», ул. Дуси Ковальчук, 179/2

Станция автовокзала, Гусинобродское шоссе, 37/2 ул. Ленина, 67 ул. Большевицкая, 12/1 ул. Станиславского, 34
www.nskavtovokzal.ru

Аэропорт «Толмачёво», Проспект Мозжерина, 8
www.tolmachevo.ru

РАЗВЛЕЧЕНИЯ

- Большой Новосибирский планетарий, ул. Ключ-Камышенское Плато, 1/1
- Аквапарк «Аквамир», ул. Яринская, 8
- Детская железная дорога, ул. Заельцовский парк, 2
- Новосибирский государственный цирк, ул. Челюскинцев, 21
- Мультимедийный исторический парк «Россия – Моя история», ул. Василия Старошукца, 24
- Парк чудес «Галлео», ул. Добролюбова, 16а
- Термальный комплекс «Мира Термы», ул. Окружная, 33

ГАСТРОНОМИЯ

Гастроулица, ул. Ленина
Ресторанный дворик, ул. Ленина, 3 к1
Гастрокорт на Центральном рынке
Гастродворики в исторических домах, ул. Коммунистическая 41, 45, 48

Такси Новосибирска
Такси «Яндекс»: +7 (383) 383-00-00
Такси «Мой город»: +7 (383) 2-212-212
Такси «Гранд Авто»: +7 (383) 355-10-10

ПАРКИ ДЛЯ ПРОГУЛОК

- Первомайский сквер
- Центральный парк
- Михайловская набережная
- Нарымский сквер
- Парк «Березовая роща»
- Парк «Арена»
- Заельцовский парк
- Ботанический сад (Академгородок)
- Мира парк (за городом, платный вход)

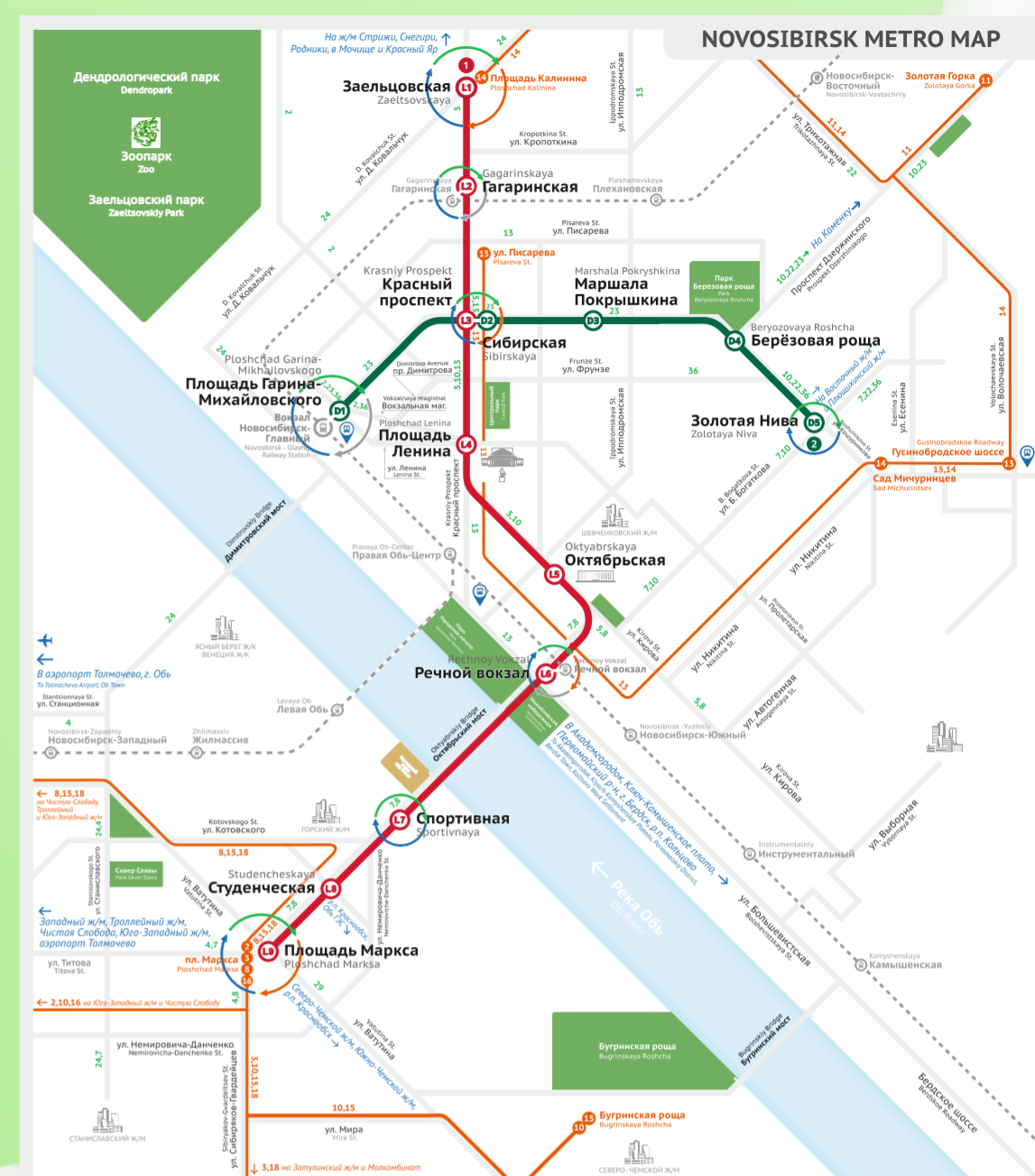
ТОРГОВЫЕ ЦЕНТРЫ

- «Галерея Новосибирск», ул. Гоголя, 13
- «Аура», ул. Военная, 5
- «Роял Парк», Красный проспект, 101
- «Река», ул. Большевицкая 45/1
- «Версаль», проспект Карла Маркса, 3
- «Сан Сити», проспект Карла Маркса, 7
- «Мега», ул. Ватутина, 107
- «Эдем», Академгородок, ул. Кутателадзе 4/4

Бесплатные аудиогиды для прогулок по городу

Интерактивная карта города и навигатор

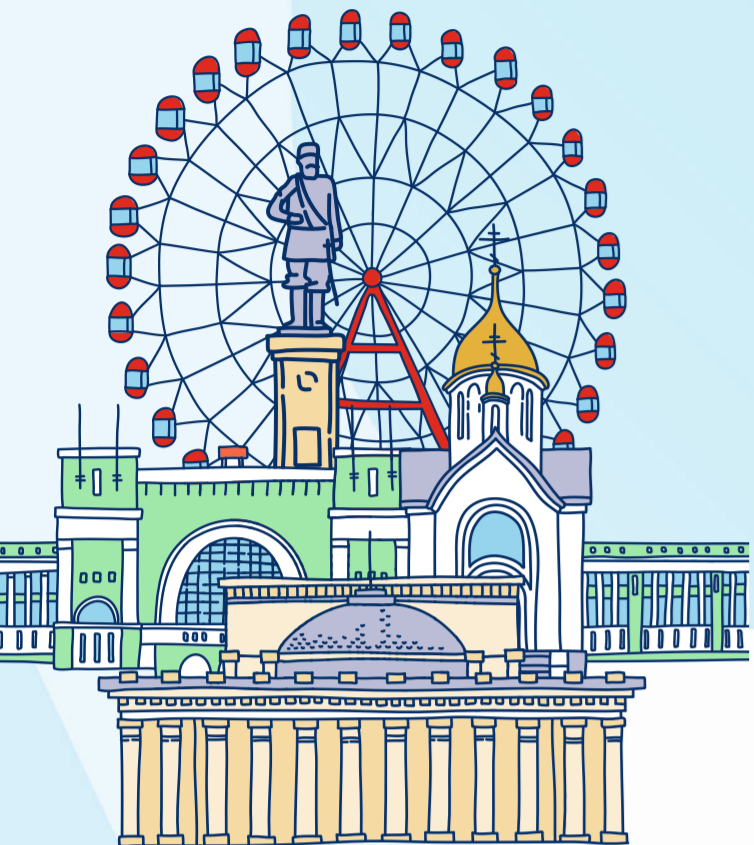
СХЕМА НОВОСИБИРСКОГО МЕТРОПОЛИТЕНА



| Станция | Координаты | Линия | Пересадки |
|------------------------------|--|-------------------------|-----------|
| Зельцовская | 5,13,14,15,27,28,30,34, 42,53,64,75,95,97,98, 105,109,106,110,119, 147,153,225ж | 5,24, 14 | |
| Ггаринская | 5,5,13,15,28,95,97,98, 97,98 | 5 | |
| Красный проспект | 5,13,15,18,28,79,95,96, 5,13,23 | | |
| Площадь Ленина | 5,8,13,18,21,28,31,54, 75,97,98,258ж | 5,10,13, 13 | |
| Октябрьская | 5,18,75,97,98,258ж | 5,10 | |
| Речной вокзал | 5,6,8,9,13,21,28,36,39, 44,54,125,170 | 7,8,13, 13 | |
| Спортивная | 5,6,28,39,44 | 7,8 | |
| Студенческая | 6,10,16,28,39,44,45,45ж, 68,88,226 | 7,8, 8,15,18 | |
| Площадь Маркса | 1,4,6,10,11,12,14,16,19, 24,28,29,39,43,45,45ж, 57,60,68,89,94,96,101, 102,103,104,112,114, 120,122,160,216,217, 220,226,228,233,264 | 4,7,8, 2,3,8, 15,16, 18 | |
| Площадь Гарина-Михайловского | 3,8,9,14,15,21,31,34, 54,55,64,75,79,96, 111,258ж | 2,23,36 | |
| Сибирская | 18,79,96 | 23, 13 | |
| Маршала Покрышкина | 18,79,96 | | |
| Березовая роща | 6,18,30,39,44,79,96, 113,203 | 10,22, 23 | |
| Золотая Нива | 6,39,44,79,95,96,98, 254,258ж | 7,10,22, 36 | |

НОВО-СИБИРСК

ТУРИСТИЧЕСКАЯ КАРТА



ТУРИСТКО-ИНФОРМАЦИОННЫЙ ЦЕНТР ГОРОДА НОВОСИБИРСКА



ТУРИСТКО-ИНФОРМАЦИОННЫЙ ЦЕНТР ГОРОДА НОВОСИБИРСКА

УВАЖАЕМЫЕ ТУРИСТЫ И ГОСТИ ГОРОДА, МЫ РАБОТАЕМ ДЛЯ ВАС

- Информация о достопримечательностях и интересных местах
- Афиша городских событий и выставок
- Справочная информация
- Карты, брошюры и другие печатные материалы
- Сувенирная продукция



Красный проспект, 25 (киоск, Первомайский сквер)

Ежедневно 11.00 – 19.00

welcome-novosibirsk.ru



8 800 700-29-54
tic-nsk@yandex.ru

[VK](#) [Telegram](#) [welcome-novosibirsk](#)

ФАКТЫ ПРО НОВОСИБИРСК ЭТО ИНТЕРЕСНО

Архитектурный бренд Новосибирска — конструктивизм, «Дом с часами» и поликлиника №1 внесены в перечень 800 шедевров мировой авангардной архитектуры.

Вокзал «Новосибирск-Главный» по форме напоминает паровоз, а кинотеатр «Победа» и примыкающее здание вуза в плане города раньше выглядели как серп и молот.

Площадь Ленина сопоставима по масштабам с Красной площадью в Москве.

Новосибирский оперный театр — самое масштабное театральное здание страны, под его купол «помещается» целый Большой театр, а толщина этого купола всего 8 см.

В 2004 в Новосибирском зоопарке появился редчайший межвидовой гибрид — лигр — детеныш льва и тигрицы, а в 2012 году был зарегистрирован первый в мире лигир. Зоопарк славится кошачьими, особенно манулами.

Самая унылая улица мира по версии книги рекордов Гиннесса — проспект академика Лаврентьева в новосибирском Академгородке: на ней находятся более 20 объектов научной инфраструктуры.

Тотальный диктант придуман в НГУ в 2004 году, теперь он известен по всему миру. Еще два крупнейших новосибирских проекта — карты 2ГИС и авиакомпания S7.

Новосибирское метро — единственное за Уралом, а метромост через Обь считается самым длинным в мире. Кстати, зимой он на 50 см короче, чем летом, так как конструкция сжимается из-за низких температур.

В Академгородке находится Спасская церковь 1700 года, которая в два раза старше самого Новосибирска. Это старейшая из сохранившихся деревянных церквей в Сибири, ее перевезли из заполярного Зашиверска.

ПО ДОРОГЕ В АКАДЕМГОРОДОК ИНТЕРЕСНО ПОСЕТИТЬ:



Выставочный центр железнодорожной техники им. Н.А. Акулинина
ул. Разъездная, 54/1



Дом-музей пимоката Ивана Лапина
ул. Иртышская, 2

ГОРНОЛЫЖНЫЕ КОМПЛЕКСЫ

- 1 Горнолыжный клуб «Иния», длина трассы 600 м, бугель, ул. Ключ-Камышенское Плато, 10/1
- 2 Горнолыжный комплекс «Ключи», трассы 580 м, бугель, кресло, НСО, ГК Ключи, 1

ОТКРЫТЫЕ БАССЕЙНЫ

- 1 Локомотив парк, ул. Заельцовский Парк, 1 к2
- 2 «Румба» пляж, ул. Учительская, 49а
- 3 Бассейн «Маяк», ул. Плотинная, 1/1
- 4 Мини-аквапарк «Лидер Ленд», ул. Республиканская, 12/2



Календарь событий и мероприятий

Каталог экскурсий по Новосибирску



Экскурсии от музея Новосибирска

НОВОСИБИРСКИЙ АКАДЕМГОРОДОК

Новосибирский Академгородок — один из важнейших научных и образовательных центров России. Это «город» в лесу, где тропинки носят имена академиков, а по ним ходят (и ездят на велосипедах) научные работники и студенты, ведь в Академгородке расположены Президиум Сибирского отделения Российской академии наук, десятки научно-исследовательских институтов, Новосибирский государственный университет и физико-математическая школа. Здесь царит особая атмосфера, раскрыть ее поможет экскурсовод или местный проводник, также можно воспользоваться аудиогидом.

Закладывать на поездку в Академгородок лучше целый день, дорога займет 1–1,5 часа (примерно 30 км).

ДОСТОПРИМЕЧАТЕЛЬНОСТИ АКАДЕМГОРОДКА



1 Выставочный центр СО РАН
ул. Золотодолинская, 11



2 Новосибирский Государственный Университет
ул. Пирогова, 1



3 Центральный Сибирский ботанический сад
ул. Золотодолинская, 101А/1



4 Технопарк («Гуси»)
ул. Николаева, 12



5 Дом Ученых СО РАН
Морской проспект, 23



6 Дворец Культуры «Академия»
ул. Ильича, 4



7 Храм Всех Святых в земле Российской просиявших
ул. Терешковой, 35



8 Храм в честь Рождества Пресвятой Богородицы
ул. Шатурская, 2а



9 Институт археологии и этнографии СО РАН,
пр. Академика Лаврентьева, 17



10 Буддийский дацан
ул. Зелёная Горка, 1/1а



11 Пруд с утками
территория за ул. Золотодолинской, 10



12 Парк Бонсай
ул. Золотодолинская, 101



13 «Оксфордский квартал» Технопарка
ул. Инженерная, 22



14 Двухэтажная красная лавочка
пересечение Морского проспекта с ул. Мальцева



15 Памятник лабораторной мыши,
проспект Академика Лаврентьева, 10/2 к7



16 Памятник академику Дмитрию Беляеву с лисой
пр. Академика Коптюга, 2



17 Квартал с цветными домами
Цветной проезд



18 Памятник М.А. Лаврентьеву
проспект Академика Лаврентьева, 17 к1

КАК ДОБРАТЬСЯ ДО АКАДЕМГОРОДКА

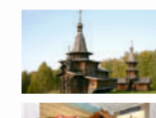
Вокзал главный: Автобус №8
Речной вокзал: Автобус №36, марш. №35
Площадь К. Маркса: Автобус №11, марш. №15
Электрички: Остановка «Сеятель», «Обское море»

Академбюро — ваш вход в Академгородок
Экскурсии, музеи, гиды



МУЗЕИ АКАДЕМГОРОДКА*

* требуется предварительная запись



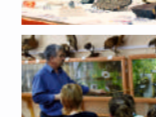
1 Историко-архитектурный музей под открытым небом
ул. Ионосферная, 6/2



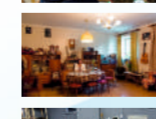
2 Музей истории культуры народов Сибири и Дальнего Востока,
ул. Золотодолинская, 4



3 Научно-образовательный центр «Эволюция Земли»,
ул. Пирогова, 1



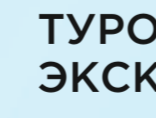
4 Центральный Сибирский геологический музей,
проспект Академика Коптюга, 3



5 Музей истории генетики в Сибири,
проспект Академика Лаврентьева, 6/6



6 Интегральный музей-квартира Академгородка,
ул. Правды, 4



7 Музей вычислительной техники Дмитрия Бачило,
проспект Академика Лаврентьева, 6



НОВОСИБИРСКОЕ ВОДОХРАНИЛИЩЕ

Новосибирское водохранилище, его чаще называют «Обское море» — это огромная искусственная акватория, для его создания была полностью затоплена центральная историческая часть города Бердска, а также множество деревень Новосибирской области. По морю раскиданы более сотни островов. Выйти к воде можно со стороны академгородка (центральный пляж академгородка) или в районе ОБГЭСа (парк «У моря Обского», пляж «Бумеранг»). В Обском море можно купаться, температура воды летом +21-24 С.

На Обском море развит активный отдых — сапбординг, яхтинг, катание на катерах, бананах, гидроскутерах, зимний и летний кайтинг, виндсерфинг.

- 1 Центральный пляж Академгородка
- 2 Парк отдыха «Звезда», Бердский тупик, 91А
- 3 Серф-станция «Ветру - да!», Бердский тупик, 9А
- 4 Парк «У Обского моря», ул. Софийская, 15
- 5 Серф-станция «Бумеранг», ул. Софийская, 15 к.7
- 6 Яхт-клуб «Маяк» с открытым бассейном, ул. Лодочная, 2 к.3

ТУРОПЕРАТОРЫ НОВОСИБИРСКА, СПЕЦИАЛИЗИРУЮЩИЕСЯ НА МЕСТНОМ ТУРИЗМЕ: ЭКСКУРСИИ, СОПРОВОЖДЕНИЕ ГРУПП, ТУРЫ

